

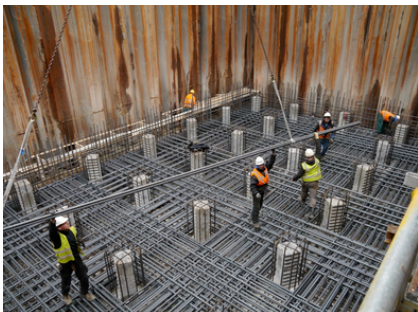
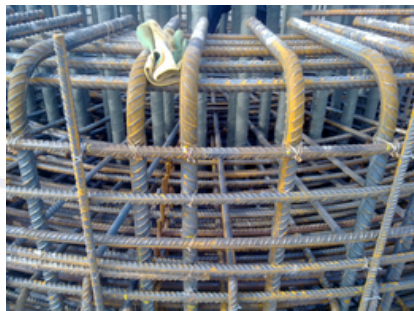
BEDRIJFSINFORMATIE



Deventerstraat 552B
7325 XZ Apeldoorn

T. 055 578 29 59
F. 055 576 70 33

ONDERDEEL UIT DE PRODUCTEENHEID Wapeningsstaal



VOOR

Wapeningsstaal als onderdeel van een betonnen eindproduct

MRPI-CODE
1.1.0004.004

DATUM AFGIFTE
16-09-2015

EINDDATUM GELDIGHEID
16-09-2020

PRODUCTEENHEID

1 ton wapeningsstaal, op basis van 70% secundair- en 30% primair materiaal, bestaand uit een gewogen gemiddelde van de verschillende eindproducten van de brancheleden van VWN".

Wapeningsstaal is een enkelvoudig product met een vastgestelde levensduur van 75 jaar.

PRODUCTOMSCHRIJVING

De bij VWN aangesloten producenten leveren wapeningsstaal in verschillende productvormen. De volgende vormen zijn in het gemiddelde eindproduct meegenomen:

- Staven;
- Coils;
- Netten;
- Supporters;
- Beugels;
- Korven;
- Ringen;
- Matten;
- Prefab.

MILIEUPROFIEL 1 ton Wapeningsstaal

Effectcategorie	Eenheid (equivalenten)	1 ton VWN Wapeningsstaal
Abiotic depletion, non fuel	kg Sb eq	2.17E-04
Abiotic depletion, fuel	kg Sb eq	7.59E+00
Global warming	kg CO ₂ eq	1.36E+03
Ozone layer depletion	kg CFK-11 eq	9.33E-06
Photochemical oxidation	kg C ₂ H ₄	4.70E-01
Acidification	kg SO ₂ eq	1.87E+00
Eutrophication	kg PO ₄ eq	3.28E-01
Human toxicity	kg 1,4dB eq	2.71E+01
Ecotoxicity, fresh water	kg 1,4dB eq	1.26E+00
Ecotoxicity, marine water	kg 1,4dB eq	3.93E+03
Ecotoxicity, terrestrial	kg 1,4dB eq	1.82E+00

MILIEUMATEN 1 ton wapeningsstaal

Milieu maat	Eenheid	1 ton VWN wapeningsstaal
Energy, primary	MJ	1.77E+04
Energy, primary, renewable	MJ	3.30E+01
Energy, primary, non renewable	MJ	1.77E+04
Waste, hazardous	kg	5.76E+01
Waste, non hazardous	kg	1.23E+01
Water, fresh water use	m ³	8.12E+01

MILIEUPROFIEL EN MILIEUMATEN

Representatief voor:

De productie van wapeningsstaal is geïnventariseerd bij acht bij de VWN aangesloten producenten voor de Nederlandse markt. Het aandeel van de in de LCA betrokken bedrijven bedraagt hiermee ca. 70%.

LEVENSFASEN

Dit MRPI[®]-certificaat beschrijft het milieuprofiel en de milieumaten voor wapeningsstaal, cradle-to-gate.

Inherent hieraan volgt een beschouwing van de volgende levensfasen:

- Productie van walsdraad als halffabricaat van wapeningsstaal;
- Transport van componenten, materialen en halffabricaten van toeleveranciers naar de productielocatie;
- Productie van wapeningsstaal als eindproduct;

Gedurende de levensduur van het product is tevens geen sprake van additionele milieubelasting ten gevolge van cyclisch onderhoud.

OVERIGE LEVENSFASEN EN BENODIGDE MATERIALEN EN PROCESSEN

Niet inbegrepen zijn de volgende levensfasen:

- Transport naar de bouwplaats
- End-of-life afvalverwerking



OPMERKINGEN

De productie van walsdraad vindt niet plaats bij de bedrijven die aan de LCA deel hebben genomen. Hiervoor is de meest recente informatie voor de mondiale wapeningsstaalproductie toegepast van het World Steel Institute.



KWALITATIEVE INFORMATIE

-



OVERIGE BEDRIJFSINFORMATIE

De VWN (Vereniging Wapeningsstaal Nederland) behartigt de sociaal-economische belangen van haar leden. De VWN verenigt producenten, wapenings- en prefabcentrales, vlechtbedrijven en bedrijven die actief zijn in de toelevering, engineering en dergelijke. Speerpunten zijn professionaliteit, kwaliteit van het geleverde werk, techniek, innovatie en duurzaam ondernemen.

www: <http://wapned.nl/home>

E-mail: secretariaat@wapned.nl

VERANTWOORDING

Het MRPI-certificaat is opgesteld zoals is voorgeschreven in de Bepalingsmethode Milieuprestaties Gebouwen en GWW-Werken versie 1 november 2011 en het MRPI-toetsingsprotocol, versie 2.0 mei 2011. De achterliggende gegevens zijn vastgelegd in "LCA wapeningsstaal van 9 juni 2015".